



ประกาศองค์การบริหารส่วนตำบลยางโทน  
เรื่อง ประกาศใช้แผนอัตรากำลัง ๓ ปี ประจำปีงบประมาณ พ.ศ. ๒๕๖๗ - ๒๕๖๙  
(ฉบับปรับปรุง ครั้งที่ ๑)

ด้วยคณะกรรมการพนักงานส่วนตำบลจังหวัดลพบุรี (ก.อบต.จังหวัดลพบุรี) ในการประชุม ครั้งที่ ๓/๒๕๖๘ เมื่อวันที่ ๒๖ มีนาคม ๒๕๖๘ มีมติเห็นชอบการกำหนดตำแหน่งพนักงานจ้างทั่วไป ในกรอบอัตรากำลังขององค์การบริหารส่วนตำบลยางโทน เพื่อให้เป็นไปตามประกาศคณะกรรมการพนักงานส่วนตำบลจังหวัดลพบุรี เรื่อง หลักเกณฑ์และเงื่อนไขเกี่ยวกับโครงสร้างการแบ่งส่วนราชการ วิธีการบริหารและการปฏิบัติงานของพนักงานส่วนตำบลและกิจการอันเกี่ยวกับการบริหารงานบุคคลในองค์การบริหารส่วนตำบล (ฉบับที่ ๒) พ.ศ. ๒๕๖๓

อาศัยอำนาจตามความในข้อ ๒๓ ตามประกาศคณะกรรมการพนักงานส่วนตำบลจังหวัดลพบุรี เรื่อง หลักเกณฑ์และเงื่อนไขเกี่ยวกับการบริหารงานบุคคลขององค์การบริหารส่วนตำบล ลงวันที่ ๑๙ พฤศจิกายน ๒๕๕๕ ดังนั้น องค์การบริหารส่วนตำบลยางโทน จึงประกาศใช้แผนอัตรากำลัง ๓ ปี ประจำปีงบประมาณ พ.ศ. ๒๕๖๗ - ๒๕๖๙ (ฉบับปรับปรุง ครั้งที่ ๑) เพื่อความเหมาะสมกับปริมาณงานและภารกิจต่อไป รายละเอียดปรากฏตามเอกสารท้ายประกาศนี้

จึงประกาศให้ทราบโดยทั่วกัน

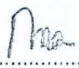
สั่ง ณ วันที่ ๓ เดือน เมษายน พ.ศ. ๒๕๖๘

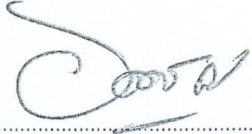
(นางสาวรัตน์ บริบูรณ์บันเทิง)  
นายกองค์การบริหารส่วนตำบลหนองม่วง

การดำเนินการตามมติ ก.อบต.จังหวัดลพบุรี  
ขององค์การบริหารส่วนตำบลยางโทน อำเภอหนองม่วง จังหวัดลพบุรี

ที่	เรื่อง	มติการประชุม ก.อบต.จังหวัดลพบุรี		การดำเนินการ	หมายเหตุ
		ครั้งที่	เมื่อวันที่		
๑	การปรับปรุงตำแหน่งของพนักงาน จ้างทั่วไป (กำหนดตำแหน่งพนักงานจ้างทั่วไป)	๓/๒๕๖๘	๒๖ มีนาคม ๒๕๖๘	อบต.ยางโทน ได้ประกาศใช้แผนอัตรากำลัง ๓ปี (ประจำปีงบประมาณ พ.ศ.๒๕๖๗-๒๕๖๙) ฉบับ ปรับปรุงครั้งที่ ๑ ประกาศ ณ วันที่ ๓ เมษายน ๒๕๖๘	

ตรวจสอบถูกต้องแล้ว

ลงชื่อ..........ผู้รายงาน  
(นางสาวกานดา สามี)  
นักทรัพยากรบุคคล

จำเอก..........ผู้รับรอง  
(อัครพัชร แก้วกระจ่างสินธ์)  
ปลัดองค์การบริหารส่วนตำบลยางโทน

กรอบอัตรากำลัง ๓ ปี ระหว่าง ปี พ.ศ. ๒๕๖๗-๒๕๖๙  
องค์การบริหารส่วนตำบลยางโทน อำเภอนางรอง จังหวัดบุรีรัมย์

ส่วนราชการ	กรอบ อัตรา กำลังเดิม	กรอบอัตรากำลังใหม่			เพิ่ม/ลด			หมายเหตุ
		๒๕๖๗	๒๕๖๘	๒๕๖๙	๒๕๖๗	๒๕๖๘	๒๕๖๙	
ปลัดองค์การบริหารส่วนตำบล (นักบริหารงานท้องถิ่น ระดับต้น/กลาง )	๑	๑	๑	๑	-	-	-	
สำนักงานปลัด อบต.								
หัวหน้าสำนักงานปลัด (นักบริหารงานทั่วไป ระดับต้น)	๑	๑	๑	๑	-	-	-	
งานการเจ้าหน้าที่								
นักทรัพยากรบุคคลปฏิบัติการ/ชำนาญการ	๐	๑	๑	๑	-	-	-	
งานนโยบายและแผนงาน								
นักวิเคราะห์นโยบายและแผน ปฏิบัติการ/ชำนาญการ	๑	๑	๑	๑	-	-	-	ขอใช้บัญชี (กสค.)
งานนิติการ								
นิติกร ปฏิบัติการ/ชำนาญการ	๑	๑	๑	๑	-	-	-	ว่างเดิม
งานบริหารงานทั่วไป								
เจ้าพนักงานธุรการปฏิบัติงาน/ชำนาญงาน	๑	๑	๑	๑	-	-	-	
ลูกจ้างประจำ								
นักจัดการงานทั่วไป	๑	๑	๑	๑	-	-	-	
งานป้องกันและบรรเทาสาธารณภัย								
เจ้าพนักงานป้องกันและบรรเทาสาธารณภัย ปฏิบัติงาน/ชำนาญงาน	๑	๑	๑	๑	-	-	-	
พนักงานจ้างทั่วไป								
คนงาน	๔	๔	๔	๔	-	-	-	
งานศูนย์พัฒนาเด็กเล็ก								
ศูนย์พัฒนาเด็กเล็ก อบต.ยางโทน								
ผู้อำนวยการศูนย์พัฒนาเด็กเล็ก	-	๑	๑	๑	-	-	-	รอกกรมจัดสรร
ครู	๑	๑	๑	๑	-	-	-	ว่างเดิม
พนักงานจ้างตามภารกิจ								
ผู้ช่วยนักวิชาการศึกษา	๑	๑	๑	๑	-	-	-	
ผู้ดูแลเด็ก(ทักษะ)(อุดหนุนจากรัฐ)	๑	๑	๑	๑	-	-	-	
กองคลัง								
ผู้อำนวยการกองคลัง(นักบริหารงานคลัง ระดับต้น)	๑	๑	๑	๑				
งานการเงินและบัญชี								
นักวิชาการการเงินและบัญชีปฏิบัติการ/ชำนาญการ	๐	๑	๑	๑	-	-	-	ว่าง
เจ้าพนักงานการเงินและบัญชี ปฏิบัติงาน/ชำนาญงาน	๑	๑	๑	๑	-	-	-	ขอใช้บัญชี(กสค.)
งานพัสดุและทรัพย์สิน								
เจ้าพนักงานพัสดุ ปฏิบัติงาน/ชำนาญงาน	๑	๑	๑	๑	-	-	-	ขอใช้บัญชี(กสค.)

ส่วนราชการ	กรอบอัตรา กำลังเดิม	กรอบอัตรากำลังใหม่			เพิ่ม/ลด			หมายเหตุ
		๒๕๖๗	๒๕๖๘	๒๕๖๙	๒๕๖๗	๒๕๖๘	๒๕๖๙	
พนักงานจ้างตามภารกิจ								
ผู้ช่วยเจ้าพนักงานพัสดุ	๑	๑	๑	๑	-	-	-	
งานพัฒนารายได้								
เจ้าพนักงานจัดเก็บรายได้ ปฏิบัติงาน/ชำนาญงาน	๑	๑	๑	๑	-	-	-	
พนักงานจ้างตามภารกิจ								
ผู้ช่วยเจ้าพนักงานจัดเก็บรายได้	๑	๑	๑	๑	-	-	-	
พนักงานจ้างทั่วไป								
คนงาน	๓	๓	๓	๓	-	-	-	
<b>กองช่าง</b>								
ผู้อำนวยการกองช่าง (นักบริหารงานช่าง ระดับต้น)	๑	๑	๑	๑	-	-	-	
งานวิศวกรรมโยธา								
วิศวกร ปฏิบัติงาน/ชำนาญงาน	๐	๑	๑	๑	-	-	-	
งานแบบแผนและก่อสร้าง								
นายช่างโยธา ปฏิบัติงาน/ชำนาญงาน	๑	๑	๑	๑	-	-	-	ขอใช้บัญชี(กลบ.)
พนักงานจ้างตามภารกิจ								
ผู้ช่วยนายช่างโยธา	๑	๑	๑	๑	-	-	-	
งานสาธารณูปโภค								
นายช่างไฟฟ้า ปฏิบัติงาน/ชำนาญงาน	๑	๑	๑	๑	-	-	-	
พนักงานจ้างตามภารกิจ								
ผู้ช่วยนายช่างไฟฟ้า	๑	๑	๑	๑	-	-	-	
งานบริหารงานทั่วไป								ถ้าเนาถูกต้อง
ผู้ช่วยเจ้าพนักงานธุรการ	๑	๑	๑	๑	-	-	-	
พนักงานจ้างทั่วไป								ก
คนงาน	๓	๓	๓	๓	-	-	-	
<b>กองสวัสดิการสังคม</b>								นางสาวกานดา สามี นักบริหารงานระดับปฏิบัติการ
ผู้อำนวยการกองสวัสดิการสังคม (นักบริหาร สวัสดิการสังคม ระดับต้น)	๑	๑	๑	๑	-	-	-	
งานสวัสดิการและพัฒนาชุมชน								
นักพัฒนาชุมชน ปฏิบัติการ/ชำนาญการ	๑	๑	๑	๑	-	-	-	
พนักงานจ้างตามภารกิจ								
ผู้ช่วยนักพัฒนาชุมชน	๑	๑	๑	๑	-	-	-	

ส่วนราชการ	กรอบอัตรา กำลังเดิม	กรอบอัตรากำลังใหม่			เพิ่ม/ลด			หมายเหตุ
		๒๕๖๗	๒๕๖๘	๒๕๖๙	๒๕๖๗	๒๕๖๘	๒๕๖๙	
งานสังคมสงเคราะห์								
เจ้าพนักงานพัฒนาชุมชนปฏิบัติงาน/ชำนาญงาน	๐	๑	๑	๑	-	-	-	ว่าง
งานบริหารงานทั่วไป								
เจ้าพนักงานธุรการปฏิบัติงาน/ชำนาญงาน	๐	๑	๑	๑	-	-	-	ว่าง
พนักงานจ้างทั่วไป								
คนงาน	-	-	-	-	-	+๑	-	
หน่วยตรวจสอบภายใน								
นักวิชาการตรวจสอบภายในปฏิบัติการ/ชำนาญการ	๑	๑	๑	๑	-	-	-	ขอใช้บัญชี(กสค.)
รวม	๓๖	๔๒	๔๒	๔๒	๖	๑	-	

หมายเหตุ

- องค์การบริหารส่วนตำบลยางโพน มีศูนย์พัฒนาเด็กเล็ก ๑ แห่ง
- ศูนย์พัฒนาเด็กเล็กองค์การบริหารส่วนตำบลยางโพน มีครู (ข้าราชการ) - ราย
- มีนักเรียน ๒๕ คน

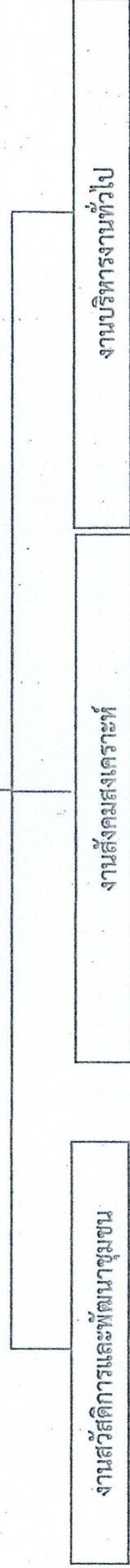
สำเนาถูกต้อง

*Na*

นางสาวกานดา สามี  
นักทรัพยากรบุคคลปฏิบัติการ



ผู้อำนวยการกองสวัสดิการสังคม  
(นักบริหารงานสวัสดิการสังคม ระดับต้น)



นายรติ มิโหฬาร  
นักพัฒนาชุมชนชำนาญการ  
(๕๑-๓๓-๑๑-๓๘๐๑-๐๐๑)

เจ้าพนักงานพัฒนาชุมชน(กำหนดเพิ่ม+๑)  
(ปฏิบัติงาน/ชำนาญงาน)

เจ้าพนักงานธุรการ(กำหนดเพิ่ม+๑)  
(ปฏิบัติงาน/ชำนาญงาน)

นางสาวกานต์ลินี บริบูรณ์บันเทิง  
ผู้ช่วยนักพัฒนาชุมชน

สำเนาถูกต้อง

*Handwritten signature*

นางสาวกานต์ ลามี  
นักทรัพยากรบุคคลปฏิบัติการ

ระดับ	บริหารท้องถิ่น		อำนวยความสะดวก		วิชาการ			ทั่วไป		ครู ค.ศ.๑	รวม	ลูกจ้างประจำ	พนักงานจ้าง ตามภารกิจ	พนักงานจ้าง ทั่วไป
	ต้น	กลาง	สูง	ป.ก.	ช.ก.	ช.กพ.	ช.ช.	ป.ง.	ช.ง.					
จำนวนปัจจุบัน	-	-	-	-	๑	-	-	-	-	-	๑	-	๑	-

กรอบโครงสร้างกองสวัสดิการสังคม (ใหม่)

ผู้อำนวยการกองสวัสดิการสังคม  
(นักบริหารงานสวัสดิการสังคม ระดับต้น)

งานสวัสดิการและพัฒนาชุมชน

นายรติ มโหฬาร  
นักพัฒนาชุมชนชำนาญการ  
(๕๑-๓-๑๑-๓๘๐๑-๐๐๑)

นางสาวกานต์ลีนี ปริบูรณ์บันเทิง  
ผู้ช่วยนักพัฒนาชุมชน

พนักงานจ้างทั่วไป (กำหนดเพิ่ม+๑)  
คนงานทั่วไป

งานสังคมสงเคราะห์

เจ้าพนักงานพัฒนาชุมชน(กำหนดเพิ่ม+๑)  
(ปฏิบัติงาน/ชำนาญงาน)

งานบริหารงานทั่วไป

เจ้าพนักงานธุรการ(กำหนดเพิ่ม+๑)  
(ปฏิบัติงาน/ชำนาญงาน)

ระดับ	บริหารท้องถิ่น		อำนาจการท้องถิ่น		วิชาการ			ทั่วไป		รวม	ลูกจ้างประจำ	พนักงานจ้าง ตามภารกิจ	พนักงานจ้าง ทั่วไป
	ต้น	กลาง	สูง	ต่ำ	สูง	ชก.	ชกพ.	ชช.	ชช.				
จำนวนปัจจุบัน	-	-	-	-	-	๑	-	-	-	-	-	๑	-